



HI CANADA

**Joindre la communauté HI**  
*Devenir un partenaire affilié*





# ► POURQUOI HI ?

**En affiliant votre auberge indépendante à HI Canada, vous ferez partie d'une communauté mondiale d'auberges et vous bénéficierez des efforts de marketing nationaux et internationaux de HI Canada.**

## **Nos normes de qualité**

### **UNE EXPÉRIENCE CLIENT EXCEPTIONNELLE**

Toutes les auberges Hostelling International au Canada s'efforcent d'offrir une expérience d'hébergement de haute qualité, conviviale, sûre et confortable.

Bien que toutes les auberges respectent ces normes, le niveau des services offerts dans chaque auberge peut varier. Hostelling International Canada classe chaque auberge en fonction d'éléments tels que

- Accès des clients
- Disponibilité de chambres privées
- Systèmes de réservation
- Installations (buanderie, cuisine équipée, etc.)
- Équipement et activités (location de vélos, randonnées organisées, etc.).

HI Canada dispose d'auberges dans tout le pays, qu'il s'agisse d'auberges situées dans les grands centres urbains et dotées de toutes les commodités que recherchent les voyageurs avertis, ou d'auberges en pleine nature, hors des sentiers battus, simples et rustiques. Toutes nos auberges sont inspectées régulièrement pour s'assurer qu'elles respectent les normes internationales en matière de confort, de propreté, de sécurité, de convivialité, de respect de l'environnement et d'intimité.



# ► A PROPOS DE HI CANADA

Hostelling International Canada (HI Canada) fait partie du plus grand réseau d'auberges au monde. Cette communauté mondiale rassemble plus de 3 300 auberges dans 59 pays. Au Canada, il y a 37 auberges d'un bout à l'autre du pays.



## Mission

Bâtir une communauté de voyageurs conscients partageant une plus grande compréhension à l'égard des peuples, des lieux et des cultures

## Valeurs



### OUVERTURE D'ESPRIT

Nous accueillons des personnes et des idées de tous horizons.

Nous pensons que chacun doit être libre d'exprimer son point de vue.

Nous encourageons le partage des connaissances, des expériences et des convictions.



### SOLIDARITÉ

Nous avons pour mission de laisser le monde en meilleur état qu'il n'a été trouvé.

Nous sensibilisons les gens à une meilleure façon de voyager, en étant reconnaissants et respectueux des personnes et des lieux qui rendent chaque moment unique et mémorable.



### PLEINE CONSCIENCE

Nous croyons que les expériences sont mieux vécues lorsqu'elles sont partagées avec d'autres dans l'amitié et la compréhension.

Nous croyons en la collaboration et au pouvoir du collectif : tous pour un et un pour tous.

# Vision

Créer un mouvement mondial de voyageurs conscients qui s'efforcent de créer un monde plus pacifique et plus tolérant

## Priorités



### ACCESSIBILITÉ

Fournir des informations abordables sur les voyages et la connaissance du monde, et faciliter l'accès des voyageurs aux endroits les plus reculés.



### COMMUNAUTÉ

C'est la façon dont le personnel, les membres HI, les voyageurs et les gens du pays se réunissent, par le biais d'expériences, de partenariats, d'adhésions et de bénévolat.



### RESPONSABILITÉ

Engagement en faveur du développement durable, de la bonne gouvernance et du maintien de nos normes de qualité.



### SOCIABILITÉ

Des espaces et des expériences conçus pour la découverte.



## HOSTELLING INTERNATIONAL

Hostelling International (HI) est un organisme de bienfaisance qui gère une fédération d'associations d'auberges à but non lucratif qui, ensemble, offrent un réseau mondial d'auberges dans 59 pays. HI estime que les voyages et les auberges contribuent à une meilleure compréhension des cultures, ce qui, à son tour, favorise la création d'un monde meilleur, plus pacifique et plus tolérant.





HI CANADA

**25,000+**

membres au Canada

**3 millions+**

de membres dans le monde



# ▶ JOINDRE LA COMMUNAUTÉ

## Avantages

**En tant qu'auberge HI, vous bénéficierez des avantages de la marque la plus reconnue en matière d'hébergement en auberge dans le monde entier. Cela comprend l'accès à notre marque et aux efforts de promotion. Laissez-nous faire le travail pour vous !**

### MARKETING NATIONAL ET INTERNATIONAL

En tant que partenaire affilié, votre auberge bénéficiera des efforts de marketing nationaux et internationaux entrepris par HI Canada. Grâce au magazine de HI Canada, qui compte plus de 24 000 abonnés, aux efforts actifs sur les médias sociaux, au programme de publicité sur Google et plus encore, HI Canada s'engage auprès de ses membres et de ses clients par le biais d'une variété de méthodes afin d'accroître la notoriété de la marque et d'améliorer l'image de marque de l'organisation. Avec 24 000 abonnés au magazine, plus de 180 000 vues/mois sur hihostels.ca, plus de 26 000 adeptes Facebook et 10 000 adeptes Instagram, votre auberge bénéficiera d'une visibilité accrue.

### LES SITES DE LA FIAJ ET DE HIC

En tant que membre du réseau HI Canada, votre auberge figurera à la fois sur hihostels.ca (le site Web national de HI Canada) et sur hihostels.com, le site Web mondial de Hostelling International qui compte près de 3 000 auberges dans 59 pays à travers le monde.

Site national : [hihostels.ca](http://hihostels.ca)

Le site Web national de HI Canada est le premier site Web pour les voyageurs en auberge au Canada. Entièrement bilingue, le site Web reçoit en moyenne 50 000 visiteurs uniques par mois. Le site web est directement lié à un moteur de réservation qui s'intègre à divers systèmes de gestion des propriétés.

Site web international : [hihostels.com](http://hihostels.com)

Ce site web international, [www.hihostels.com](http://www.hihostels.com), qui reçoit des milliers de visiteurs uniques par mois, s'adresse à un réseau mondial de voyageurs.

## FOIRES COMMERCIALES

En tant que membre du réseau HI Canada, vous bénéficiez d'une participation à nos programmes promotionnels et d'une promotion lors des salons internationaux.

## COMMUNICATIONS AVEC LES MEMBRES

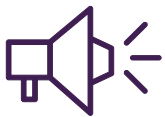
En tant qu'organisme à but non lucratif, HI Canada communique régulièrement avec ses milliers de membres au Canada et dans le monde entier. En tant qu'auberge HI, vous aurez accès à notre bulletin national mensuel.

## COMMENTAIRES DES CLIENTS

Afin d'améliorer continuellement ses établissements, HI Canada a mis au point les outils nécessaires pour obtenir les commentaires de ses clients. Les cartes de commentaires en ligne de HI Canada sont mises à la disposition de toutes les auberges.

## UN RÉSEAU D'EXPERTS

HI Canada a commencé à gérer des auberges en 1933. Avec un réseau de près de 40 auberges à travers le pays, votre équipe aura accès à notre vaste base de connaissances et à nos experts de l'industrie. L'occasion de faire du réseautage avec des pairs lors des assemblées annuelles et des séances de formation est inestimable.

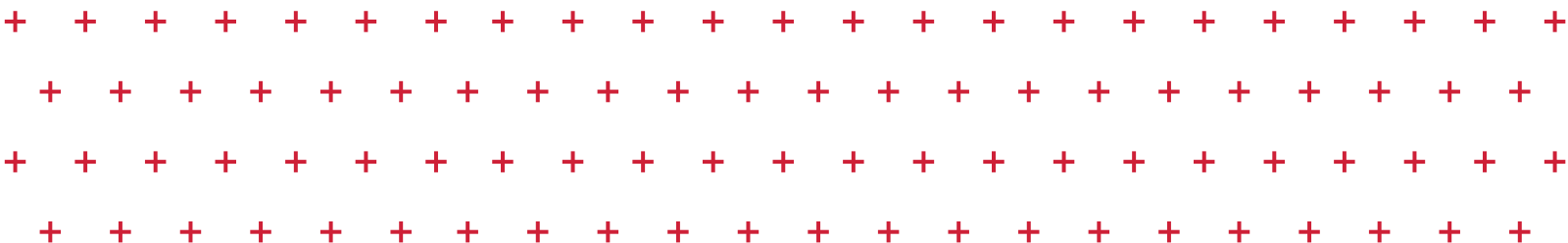


# Marketing

## PROMOTIONS ET COMMUNICATIONS

HI Canada fait la promotion de toutes les auberges du Canada auprès des clients canadiens et internationaux par le biais de diverses initiatives de marketing :

- le magazine en ligne de HI Canada
- Pages Instagram et Facebook de HI Canada
- Brochure nationale distribuée à 200 000 exemplaires
- Participation à divers salons du tourisme
- Promotion de vos offres spéciales au sein du réseau
- Campagnes d'influenceurs
- Divers partenariats marketing régionaux et nationaux







**180,000+**  
pages consultées par mois



**13,000+**  
vues/mois sur le magazine



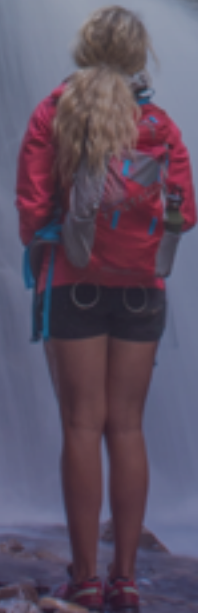
**20,000+**  
abonnés au bulletin d'information



**25,000+**  
fans sur Facebook



**9,000+**  
Adeptes sur Instagram



# Exigences



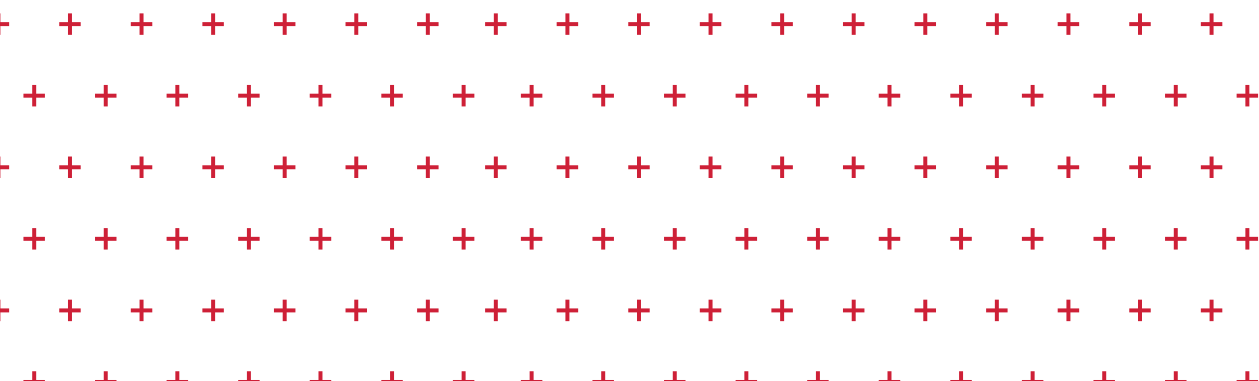
## NORMES DE QUALITÉ

- Exploiter son établissement en conformité avec les lois locales en matière de construction et de sécurité et respecter les normes de qualité et la mission de HI Canada.
- Permettre aux représentants de HI Canada d'inspecter ses installations dans le cadre du programme d'inspection et s'engager à apporter les correctifs demandés ou à faire un suivi si un délai supplémentaire est nécessaire.
- Pour la durée de l'affiliation, l'entreprise doit détenir une police d'assurance responsabilité civile d'une couverture minimale de 2 millions de dollars et doit inscrire HI Canada comme " assuré additionnel ". La preuve d'assurance doit être envoyée chaque année à HI Canada et indiquer le nom de l'assureur, le numéro de la police et la date d'expiration.
- Se conformer à la méthodologie de HI Canada pour la collecte de statistiques sur les nuitées, les ventes de cartes de membre ou d'autres données statistiques demandées par HI Canada.



## VISIBILITÉ

- Utiliser visiblement le logo HI Canada pour identifier l'auberge en tant qu'affiliée au réseau sur le site Web, à l'extérieur de l'auberge et dans certaines communications imprimées.
- Faire approuver par HI Canada toute utilisation de l'image de marque, y compris le logo.
- Participer à la vente et à la promotion de produits et de concours négociés par HI Canada ainsi qu'à toute autre entente visant à promouvoir le réseau HI, son accessibilité et sa mission.
- Ne pas s'affilier à des réseaux concurrents de HI ou faire de la publicité en faveur d'un réseau ou d'une auberge concurrente, qu'ils soient situés dans la même localité ou non.
- Distribuer ou afficher du matériel promotionnel envoyé par HI Canada dans l'établissement.
- Votre auberge se verra attribuer un nom HI pour toutes les communications effectuées par HI Canada, composé du préfixe HI, suivi du nom de la ville dans laquelle l'auberge est située, suivi du nom original de l'auberge.





## TARIFS ET COTISATIONS DES MEMBRES

- Offrir un tarif préférentiel sur les nuitées aux membres HI (10% de réduction minimum entre le tarif membre et le tarif normal).
- Toujours offrir les meilleurs tarifs sur [hihostels.ca](https://hihostels.ca).
- Vendre les cartes de membre HI Canada au tarif approuvé par HI Canada et valider toutes les cartes vendues sur la plateforme de validation de HI Canada.
- Se conformer à toutes les considérations financières établies par HI Canada pour le paiement de la cotisation annuelle et des cartes de membre HI.

## Cotisations annuelles

L'entente des partenaires affiliés de HI Canada est valide du 1er avril 2023 au 31 mars 2026. Les frais annuels sont basés sur le nombre d'oreillers multiplié par le tarif par oreiller.

\*Des exceptions peuvent s'appliquer.





# ► DEMANDE D’AFFILIATION À HI

## Procédure

L’Association canadienne de l’ajisme (HI Canada) est une association nationale à but non lucratif composée de membres. Toutes nos auberges sont régulièrement inspectées afin de garantir des normes de qualité élevées.

### ÉTAPE 1 : PRÉ-CANDIDATURE

Contactez HI Canada à l’adresse [sylvianne.lallier@hihostels.ca](mailto:sylvianne.lallier@hihostels.ca) pour discuter des possibilités qui s’offrent à vous.

### ÉTAPE 2 : APPLICATION

Une fois qu’il a été déterminé qu’il existe des possibilités dans votre région, soumettez un plan d’affaires à HI Canada qui l’examinera et l’évaluera. Le plan d’affaires doit comprendre une partie ou la totalité des éléments suivants (sans toutefois s’y limiter) :

- Profil du demandeur
- Fiche technique de l’établissement (nombre de lits, services sur place, etc.)
- Photos et plans d’étage
- Brochures ou autre matériel de marketing déjà publié

À ce stade, il peut vous être demandé de produire des documents indiquant que votre établissement est conforme à tous les codes locaux/provinciaux/fédéraux nécessaires (y compris, mais sans s’y limiter : incendie, zonage, construction, santé et sécurité).

### ÉTAPE 3 : INSPECTION DES LIEUX

Une fois le plan d’affaires approuvé, l’établissement sera inspecté par un inspecteur agréé par HI Canada, conformément aux normes de qualité de HI Canada. Des frais peuvent être demandés avant l’inspection, qui peuvent être déduits des frais d’inscription initiaux une fois que l’établissement a obtenu sa licence.

### ÉTAPE 4 : LE PROTOCOLE D’ENTENTE

Une fois l’inspection des lieux terminée et approuvée, les parties examinent et signent le protocole d’affiliation. Cette étape consiste à remplir le formulaire d’enregistrement de la marque de commerce et tous les autres documents liés à l’entente, ainsi qu’à fournir à HI Canada une copie du certificat d’assurance qui mentionne HI Canada et l’association régionale de HI Canada comme “assurés additionnels”.



Pour toute question, veuillez contacter:

**SYLVIANNE L'ALLIER**

Administratrice des opérations

819.930.1395 | [sylvianne.lallier@hihostels.ca](mailto:sylvianne.lallier@hihostels.ca)



**HI CANADA**